


# PRODUCTBLAD

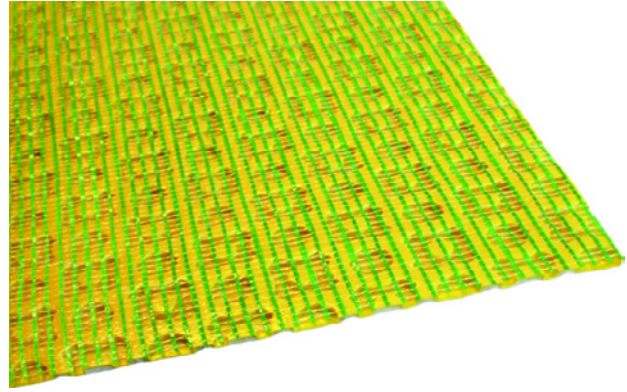
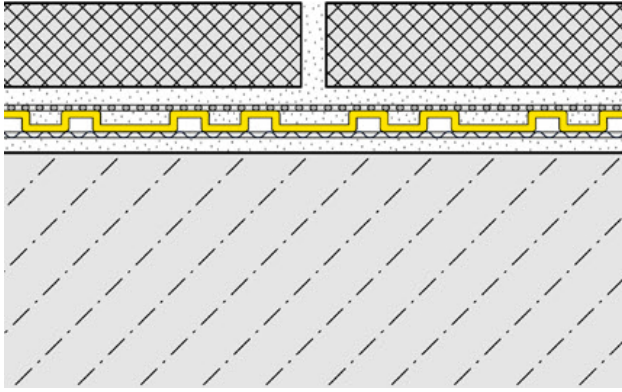
## ProOne Ontkoppelingsmat

30 x 1 m = 30 m<sup>2</sup>

Laatste herziening: 25-01-2024

Artikelnummer	558785
Referentie/GTIN	CI++ (PE) / 4018448146323
Toepassingsgebied	Ontkoppeling/afdichting
Afmetingen	Rollengtes: 30 m ± 2% Rolbreedte: 1000 mm ± 2% Dikte van de mat: 3,9 mm ± 0,5% Spec. gewicht: 0,6 kg/m <sup>2</sup>
Materiaal	 Polyethyleen onderkant, wit Polyethyleen centrum, geel Polyethyleengaasweefsel aan de bovenkant, groen-transparant
Installatiestemperatuur	5 tot 35°C, (neem de tegellijmspecificatie in acht)
Opslagtemperatuur	Max 45°C (maximaal 2 pallets boven elkaar)
Verzachtende temperatuur	120°C
Weerstand tegen waterdamp	160 m equivalente luchtdoorsnee
Volumeluchtspleet	1,6 liter/m <sup>2</sup>
Vulvolume van de tapeinden	1,2 liter/m <sup>2</sup>
Afstand tussen schoenplaten	Ca. 21 mm ± 10 %
Kleefkracht (gemiddelde waarde)	0,4 N/mm <sup>2</sup>
Scheuroverbrugging	0,83 mm (bij een toegepaste kracht van 7 kN)
Puntbelasting	Centrale tegel: 11317 N (met een slag van 0,57 mm)
Max. doorbuiging (vrije breedte 660 mm)	Hol: 12,3 mm (toegepaste kracht 11,41 kN) Convex: 3,3 mm (toegepaste kracht 2,4 kN)
Resultaten van dynamische tests (vrije breedte 660 mm)	400.000 cycli bij 1,8 mm zonder schade
Installatie met snelle lijm	Ja
Minimale dikte van de dekvloer	Volgens DIN (afwijking alleen na goedkeuring door DURAL)
Mat installatie	Vanaf dekvloer toegankelijk
Vloerverwarming	Ja
Certificaten	Testrapport nr. 2.1/13821/1055.01-2022 - KIWA GmbH

## Afbeeldingen



### Disclaimer

Alle informatie in dit document en in al onze gedrukte en digitale publicaties is gebaseerd op onze huidige kennis en ervaring en is het uitsluitend (intellectuele) eigendom van ProOne. Het document (en de daarin vervatte vinding(en)) mag uitsluitend met de uitdrukkelijke schriftelijke toestemming van ProOne worden gekopieerd, aan derden getoond of op andere wijze worden vervoelvoudigd, openbaargemaakt en/of gebruikt. De technische gegevens in dit document worden gegeven bij wijze van indicatie en zijn niet uitputtend. ProOne is niet aansprakelijk voor enige (directe of indirecte) schade als gevolg van eventuele (redactionele) fouten, onvolledigheden of onjuistheden in de inhoud van dit document. Daaronder wordt mede verstaan, maar is niet beperkt tot, onjuistheden of onvolledigheden die het gevolg zijn van technologische veranderingen of onderzoek tussen de datum van publicatie van dit document en de datum waarop het product wordt verkregen. ProOne behoudt zich het recht voor om wijzigingen aan te brengen in formuleringen. ProOne is niet aansprakelijk voor enige (directe of indirecte) schade als gevolg van het gebruik van het in dit document weergegeven product. Voor het aanbrengen en gebruiken van het product dient de gebruiker de informatie van dit document en andere documenten met betrekking tot onze producten, te lezen en te begrijpen. De gebruiker is verantwoordelijk voor het uitvoeren van alle nodige tests om er zeker van te zijn dat het product geschikt is voor de wijze van toepassing. Wij hebben geen invloed op de wijze van aanbrengen van het product en de omstandigheden tijdens opslag en transport en accepteren als gevolg hiervan geen aansprakelijkheid voor schade. Leveringen geschieden uitsluitend volgens onze algemene (leverings- en betalings) voorwaarden geregistreerd bij de Kamer van Koophandel.

**ProOne**  
088 633 7202  
info@pro-one.nl  
www.pro-one.eu

Rev\_25\_01\_2024